

MT

Description

Actionneur électrique multitour, enveloppe aluminium avec revêtement de classe C4 et commande manuelle de secours par volant, pour des couples de 25 à 75 Nm et répondant aux Directives CE-ROHS-REACH.

Les modèles MT incluent les fonctionnalités **Bluetooth® AXMART®** (p.60).

Versions

- Version marine. Revêtement haute durabilité de classe C5-M, garanti 15 ans
- Compatible avec les fonctions :
 - BBPR** · retour en position · p.56
 - POSI** · contrôle 4-20 mA ou 0-10 V · p.57
 - GPS** · POSI + BBPR
 - MODBUS-RTU®** · bus de terrain industriel · p.59

Données techniques

- Actionneur multitenion :
 - 100 V à 240 V 50/60 Hz (100 V à 300 V DC)
 - 24 V à 48 V 50/60 Hz (24 V à 72 V DC)
- Pilotage 3 points modulants, on-off et impulsionnel
- Facteur de marche S4 50 % (IEC34)
- De 5 à 700 tours
- 4 contacts fin de course 5 A réglables
- Fixations F07/F10 selon ISO5210
 - A (avec boîte à écrou) : Ø25 mm max
 - B1 (avec boîte à douille) : Ø42 mm max
 - B3 (sans boîte à écrou) : Ø20 mm max
 - C (sans boîte à écrou) : Ø43 mm max
- Poussées maximales admissibles (forme A) :
 - F07 : 13 kN
 - F10 : 31 kN
- Commande manuelle de secours par volant
- Indicateur visuel
- Résistance anticondensation
- Limiteur de couple électronique
- Relais de report d'information sur le statut de l'actionneur (mise en sécurité)
- Connexion RS485
- Connecteur multibroche unique
- Température : -20 °C à +70 °C (BBPR -10 °C à +40 °C)
- Protection : IP68 5 m / 72 h
- Poids : 19 à 23 kg

Description

Multiturn electric actuator, aluminium housing and C4 class coating, with manual override by hand wheel, for torques from 25 to 75 Nm and in accordance with CE-ROHS-REACH Directives.

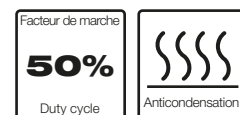
The MT models include **AXMART® Bluetooth®** functionality (p.60).

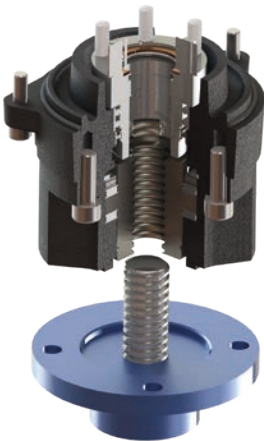
Versions

- Version for marine applications. High durability C5-M coating, 15-year warranty
- Compatible with functions:
 - BBPR** · position recovery · p.56
 - POSI** · 4-20 mA or 0-10 V signal control · p.57
 - GPS** · POSI + BBPR
 - MODBUS-RTU®** · industrial fieldbus · p.59

Technical data

- Multivoltage actuator:
 - 100 V to 240 V 50/60 Hz (100 V to 300 V DC)
 - 24 V to 48 V 50/60 Hz (24 V to 72 V DC)
- 3-point modulating, on-off and pulse control
- Duty rating S4 50 % (IEC34)
- 4 adjustable limit switches 5 A
- From 5 up to 700 revolutions
- Connection F07/F10 according to ISO5210
 - A (with drive bush): Ø25 mm max
 - B1 (with drive bush): Ø42 mm max
 - B3: Ø20 mm max
 - C: Ø43 mm max
- Maximum allowable thrusts (A form)
 - F07: 13 kN
 - F10: 31 kN
- Manual override by hand wheel
- Position indicator
- Anticondensation heater
- Electronic torque limiter
- Motor failure feedback relay (normal duty, failure)
- RS485 connection
- Single multipin connector
- Temperature: -20 °C to +70 °C (BBPR -10 °C to +40 °C)
- Enclosure: IP68 5 m / 72 h
- Weight: 19 to 23 kg





Forme · Form
A

Boîte à écrou pour tige de vanne fileté (Ø25 mm max.). Fixation par quatre trous taraudés M10 (profondeur 20 mm) ou quatre trous taraudés M8 (profondeur 15 mm)
Drive bush for threaded valve stem (Ø25 mm max.) Connection with four M10 threaded holes (depth 20 mm) or four M8 threaded holes (depth 15 mm)



Forme · Form
B1

Boîte à écrou pour grand alésage (Ø42 mm & hauteur 48mm max.). Fixation par quatre trous taraudés M10 (profondeur 20 mm) ou quatre trous taraudés M8 (profondeur 15 mm)
Drive bush for large keyed bore (Ø42 mm & height 48 mm max.) Connection with four M10 threaded holes (depth 20 mm) or four M8 threaded holes (depth 15 mm)



Forme · Form
B3

Alésage claveté (Ø20 mm max.). Fixation par quatre trous taraudés M10 (profondeur 20 mm) ou quatre trous taraudés M8 (profondeur 15 mm)
Small keyed bore (Ø20 mm max.) Connection with four M10 threaded holes (depth 20 mm) or four M8 threaded holes (depth 15 mm)



Forme · Form
C

Axe à tenons (Ø43 mm). Fixation par quatre trous taraudés M10 (profondeur 20 mm) ou quatre trous taraudés M8 (profondeur 15 mm)
Shaft with claw coupling (Ø43 mm). Connection with four M10 threaded holes (depth 20 mm) or four M8 threaded holes (depth 15 mm)

Gamme standard · Standard range

Code	Fixation Connection	Couple Torque	Tensions Voltages	Puissance Power	Tours/minute RPM
MT25.xA00y.G00	F07/F10	25 Nm	100 V à/to 240 V 50/60 Hz (100 V à/to 300 V DC)	300 W	22
MT25.xB00y.G00	F07/F10	25 Nm	24 V à/to 48 V 50/60 Hz (24 V à/to 72 V DC)	300 W	22
MT50.xA00y.G00	F07/F10	50 Nm	100 V à/to 240 V 50/60 Hz (100 V à/to 300 V DC)	300 W	13
MT50.xB00y.G00	F07/F10	50 Nm	24 V à/to 48 V 50/60 Hz (24 V à/to 72 V DC)	300 W	13
MT75.xA00y.G00	F07/F10	75 Nm	100 V à/to 240 V 50/60 Hz (100 V à/to 300 V DC)	300 W	9
MT75.xB00y.G00	F07/F10	75 Nm	24 V à/to 48 V 50/60 Hz (24 V à/to 72 V DC)	300 W	9

x : Préciser la forme (A, B1, B3 ou C) · Specify the form (A, B1, B3 or C)
y : Préciser le nombre de tours nécessaires pour manœuvrer la vanne · Specify the number of turns needed to operate the valve

i Pour le choix de l'actionneur, nous préconisons un couple égal à 1,5 fois le couple maxi de la vanne (2 fois pour POSI).
Please consider 1.5 safety factor (and 2.0 safety factor for POSI version) when sizing the actuator.

Gamme BBPR · BBPR range

Code	Fixation Connection	Couple Torque	Tensions Voltages	Puissance Power	Tours/minute RPM
MT25.xA00y.GS6	F07/F10	25 Nm	100 V à/to 240 V 50/60 Hz (100 V à/to 300 V DC)	300 W	22
MT25.xB00y.GS6	F07/F10	25 Nm	24 V à/to 48 V 50/60 Hz (24 V à/to 72 V DC)	300 W	22
MT50.xA00y.GS6	F07/F10	50 Nm	100 V à/to 240 V 50/60 Hz (100 V à/to 300 V DC)	300 W	13
MT50.xB00y.GS6	F07/F10	50 Nm	24 V à/to 48 V 50/60 Hz (24 V à/to 72 V DC)	300 W	13
MT75.xA00y.GS6	F07/F10	75 Nm	100 V à/to 240 V 50/60 Hz (100 V à/to 300 V DC)	300 W	9
MT75.xB00y.GS6	F07/F10	75 Nm	24 V à/to 48 V 50/60 Hz (24 V à/to 72 V DC)	300 W	9

x : Préciser la forme (A, B1, B3 ou C) · Specify the form (A, B1, B3 or C)

y : Préciser le nombre de tours nécessaires pour manœuvrer la vanne · Specify the number of turns needed to operate the valve

Gamme POSI · POSI range

Code	Fixation Connection	Couple Torque	Tensions Voltages	Puissance Power	Tours/minute RPM
MT25.xA00y.GP7	F07/F10	25 Nm	100 V à/to 240 V 50/60 Hz (100 V à/to 300 V DC)	300 W	22
MT25.xB00y.GP7	F07/F10	25 Nm	24 V à/to 48 V 50/60 Hz (24 V à/to 72 V DC)	300 W	22
MT50.xA00y.GP7	F07/F10	50 Nm	100 V à/to 240 V 50/60 Hz (100 V à/to 300 V DC)	300 W	13
MT50.xB00y.GP7	F07/F10	50 Nm	24 V à/to 48 V 50/60 Hz (24 V à/to 72 V DC)	300 W	13
MT75.xA00y.GP7	F07/F10	75 Nm	100 V à/to 240 V 50/60 Hz (100 V à/to 300 V DC)	300 W	9
MT75.xB00y.GP7	F07/F10	75 Nm	24 V à/to 48 V 50/60 Hz (24 V à/to 72 V DC)	300 W	9

x : Préciser la forme (A, B1, B3 ou C) · Specify the form (A, B1, B3 or C)

y : Préciser le nombre de tours nécessaires pour manœuvrer la vanne · Specify the number of turns needed to operate the valve

Gamme POSI-BBPR (GPS) · POSI-BBPR (GPS) range

Code	Fixation Connection	Couple Torque	Tensions Voltages	Puissance Power	Tours/minute RPM
MT25.xA00y.GPS	F07/F10	25 Nm	100 V à/to 240 V 50/60 Hz (100 V à/to 300 V DC)	300 W	22
MT25.xB00y.GPS	F07/F10	25 Nm	24 V à/to 48 V 50/60 Hz (24 V à/to 72 V DC)	300 W	22
MT50.xA00y.GPS	F07/F10	50 Nm	100 V à/to 240 V 50/60 Hz (100 V à/to 300 V DC)	300 W	13
MT50.xB00y.GPS	F07/F10	50 Nm	24 V à/to 48 V 50/60 Hz (24 V à/to 72 V DC)	300 W	13
MT75.xA00y.GPS	F07/F10	75 Nm	100 V à/to 240 V 50/60 Hz (100 V à/to 300 V DC)	300 W	9
MT75.xB00y.GPS	F07/F10	75 Nm	24 V à/to 48 V 50/60 Hz (24 V à/to 72 V DC)	300 W	9

x : Préciser la forme (A, B1, B3 ou C) · Specify the form (A, B1, B3 or C)

y : Préciser le nombre de tours nécessaires pour manœuvrer la vanne · Specify the number of turns needed to operate the valve

Options

Code	Description	
BAE.A	Boîte à écrou pour formes A	Drive bush for A forms
USINAGE.A	Usinage de la douille pour formes A (Ø20/25 mm)	Drive nut machining for A forms (Ø20/25 mm)
BAE.B1	Boîte à douille pour formes B1	Drive bush for B1 forms
CDT.5	Capot de tige inox 316 (500 mm)	316 stainless steel stem tube cover (500 mm)
CDT.10	Capot de tige inox 316 (1000 mm)	316 stainless steel tube cover (1000 mm)
CDT.15	Capot de tige inox 316 (1500 mm)	316 stainless steel tube cover (1500 mm)
MMT	Multiplicateur volant (x2,5)	Hand wheel multiplier (x2,5)
MARINE	Revêtement marine	Marine coating
VIB	Version pour applications avec vibrations	Version for applications with vibrations
MODBUS	Communication par MODBUS-RTU	MODBUS-RTU communication

Compatibilité · Compatibility

Code	standard multivolt	BBPR	POSI	POSI-BBPR
BAE.A	•	•	•	•
USINAGE.A	•	•	•	•
BAE.B1	•	•	•	•
CDT.5	•	•	•	•
CDT.10	•	•	•	•
CDT.15	•	•	•	•
MMT	•	•	•	•
MARINE	•	•	•	•
VIB	•		•	
MODBUS	•	•	•	•

Compatibilité · Compatibility

	USINAGE.A	BAE.B1	CDT.5	CDT.10	CDT.15	MMT	MARINE	VIB	MODBUS
BAE.A	✓	✗	✓	✓	✓	✓	✓	✓	✓
USINAGE.A		✗	✓	✓	✓	✓	✓	✓	✓
BAE.B1			✓	✓	✓	✓	✓	✓	✓
CDT.5				✗	✗	✓	✓	✓	✓
CDT.10					✗	✓	✓	✓	✓
CDT.15						✓	✓	✓	✓
MMT							✗	✓	✓
MARINE								✓	✓
VIB									✓